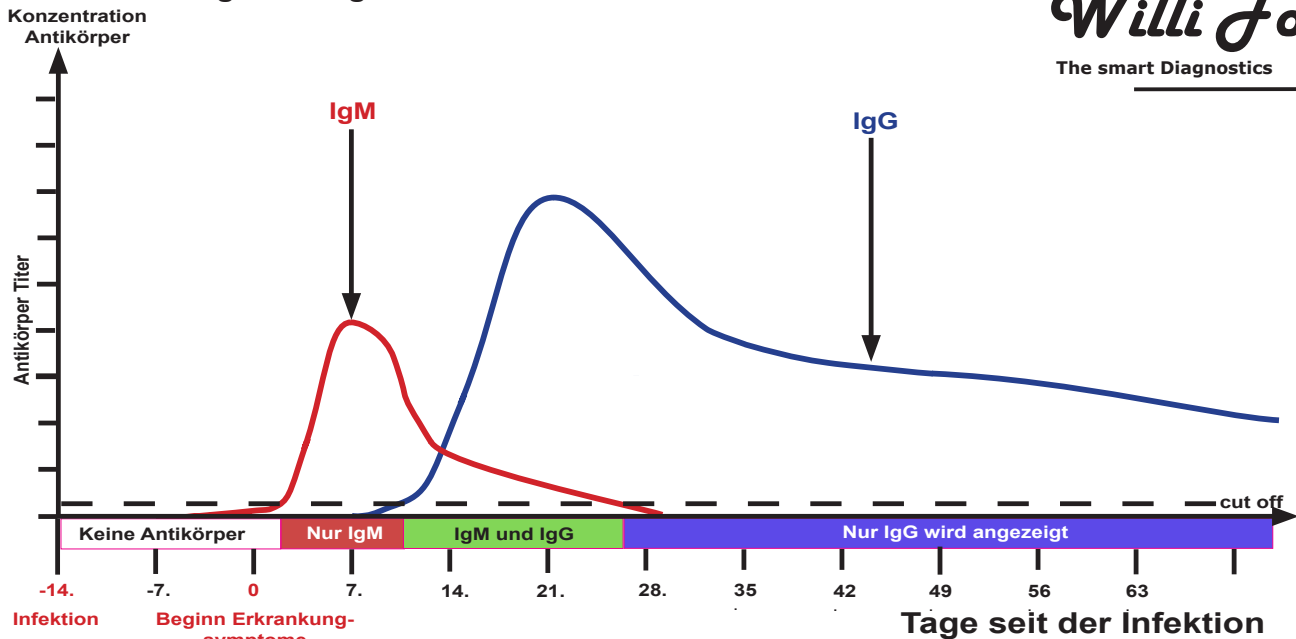


IgM und IgG Level bei einer SARS-CoV-2 Infektion



Hinweis: Bitte beachten Sie, dass diese Grafik lediglich den momentan zur Verfügung stehenden medizinischen Daten entspricht (Stand 1.4.2020)

Üblicher Verlauf einer SARS-CoV-2 Infektion:

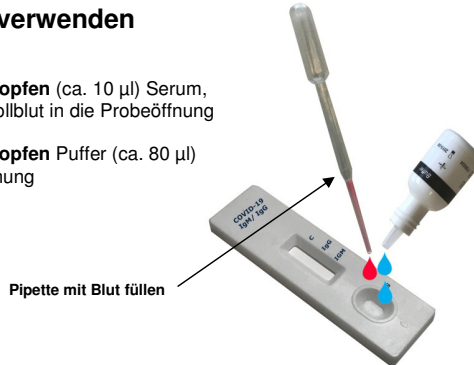
1. Infektion findet statt
2. Inkubationszeit von 7-14 Tagen (Das Mittel beträgt Momentan 5 Tage)
3. 5.-14. Tag seit der Infektion: Eintritt der ersten Krankheitssymptome
4. Vom ca. 3.- 28. Tag seit den ersten Krankheitssymptomen: IgM Antikörper sind im Blut nachweisbar
5. Vom ca. 10. Tag bis mehrere Monate seit den ersten Krankheitssymptomen: IgG Antikörper sind nachweisbar

Bitte beachten Sie, dass es beim zeitlichen Verlauf der oben genannten Schritte zu Unterschieden kommen kann.

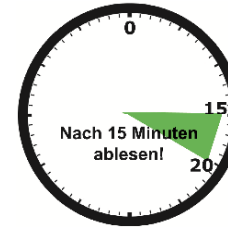
Kurzanleitung – COVID-19 IgM/IgG Schnelltest

1. Serum, Plasma oder Vollblut (Venöses oder Kapillarblut) verwenden

1. Geben Sie **1 Tropfen** (ca. 10 µl) Serum, Plasma oder Vollblut in die Probeöffnung
2. Geben Sie **2 Tropfen** Puffer (ca. 80 µl) in die Probeöffnung



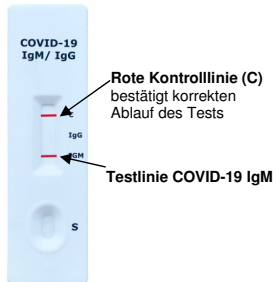
2. 15 Minuten warten



- **Nicht länger als 30 Minuten** mit dem Ergebnis ablesen warten!

3. Testergebnis ablesen

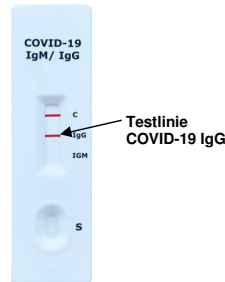
COVID-19 IgM positiv:



Eine rote Testlinie (IgM) und eine rote Kontrolllinie erscheinen im Sichtfenster

Achtung: Auch eine schwach rosa Linie ist positiv zu bewerten!

COVID-19 IgG positiv:



Eine rote Testlinie (IgG) und eine rote Kontrolllinie erscheinen im Sichtfenster

COVID-19 IgM + IgG positiv:



Zwei rote Testlinien (IgM und IgG) und eine rote Kontrolllinie erscheinen im Sichtfenster

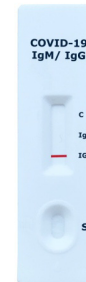
COVID-19 negativ:



Nur eine rote Kontrolllinie erscheint in der Kontrollregion (C):

Achtung: Innerhalb der Auswertungszeit von 15 bis 30 Minuten ablesen!

Ungültiges Testergebnis:



Keine rote Kontrolllinie erscheint in der Kontrollregion (C).

Der Test ist ungültig und sollte wiederholt werden!

Diese Kurzanleitung ersetzt nicht das Lesen der Gebrauchsanweisung!